



CITTÀ DI ALESSANDRIA

Controllo di Gestione

Analisi della Popolazione residente al 30 giugno 2021

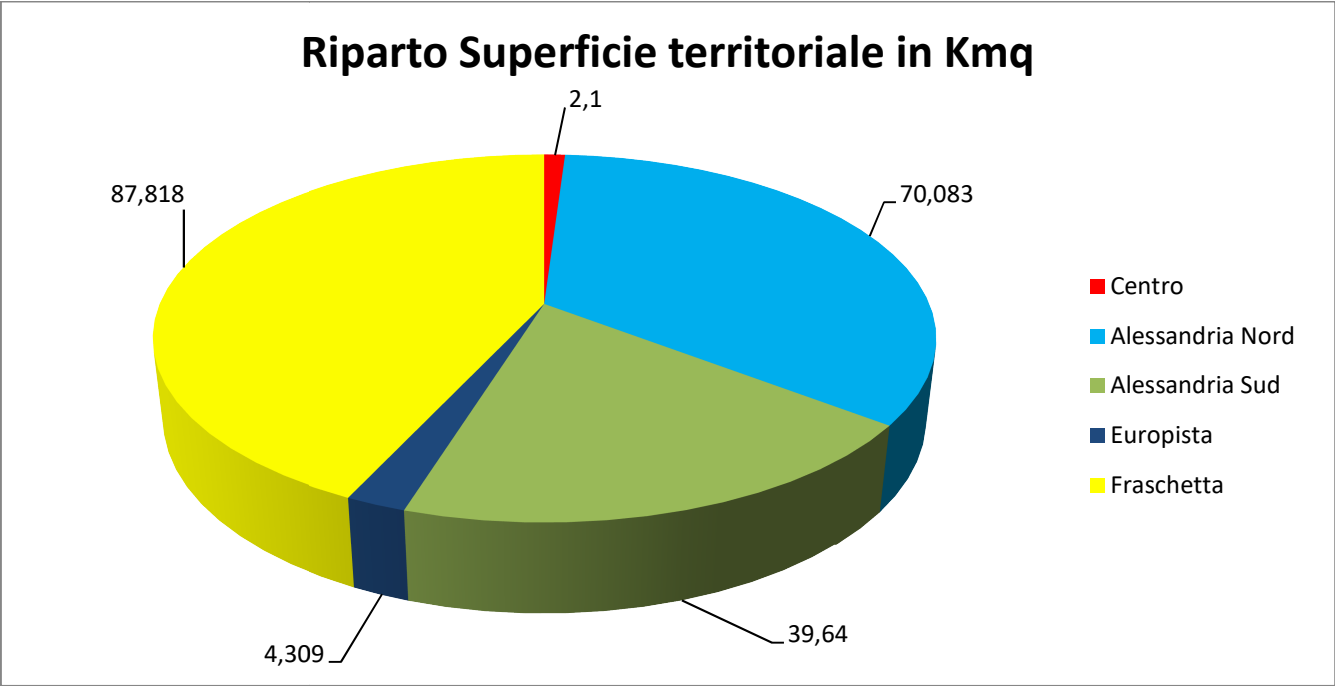
Centro Stampa Comunale

La realtà del sistema territoriale che fa capo al Comune di Alessandria

CARATTERISTICHE DELLA POPOLAZIONE E DEL TERRITORIO

Alessandria è il terzo comune della regione Piemonte per popolazione (dopo Torino e Novara) e il primo per superficie. Il territorio del Comune si estende infatti per circa 204 Km² di superficie, suddivisa in cinque bacini territoriali così come esposto nella tabella che segue:

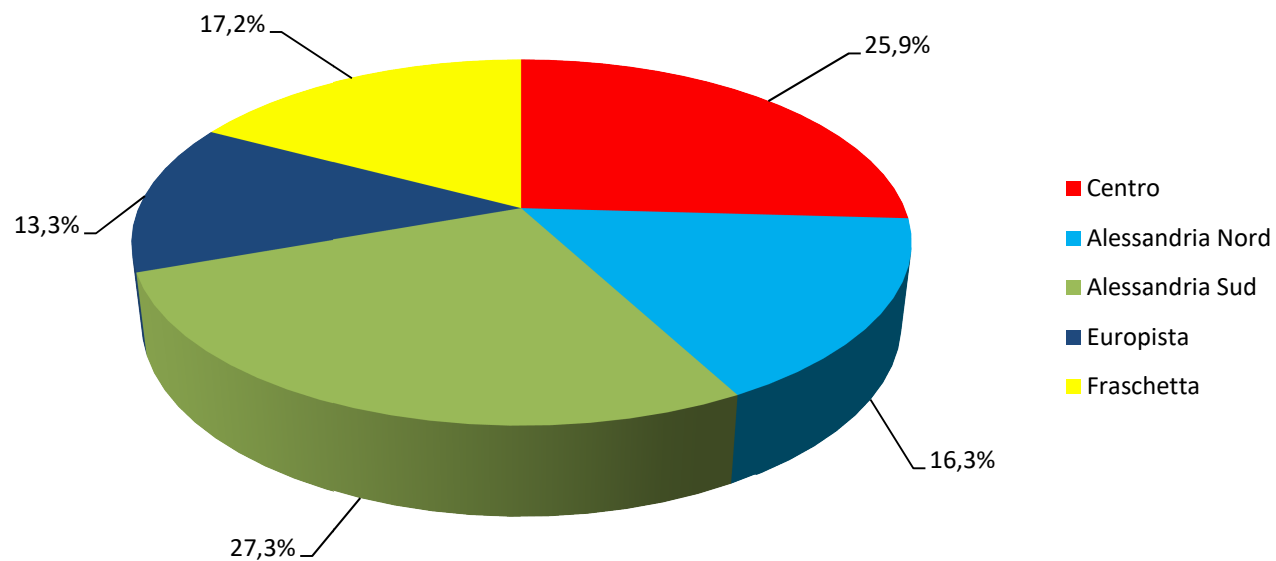
Bacino Territoriale	Quartieri	Superficie in Km ² (*)	% sul tot.
1 - CENTRO	Centro	2,100	1,03%
2 - ALESSANDRIA NORD	Orti - Galimberti - Valmadonna - Borgo Cittadella - San Michele - Valle S. Bartolomeo	70,083	34,36%
3 - ALESSANDRIA SUD	Cristo - Norberto Rosa (noto anche come Casermette) - Cabanette - Cantalupo - Casalbagliano - Villa del Foro	39,640	19,44%
4 - EUROPISTA	Europa - Pista	4,309	2,11%
5 - FRASCHETTA	Spinetta M.go - Cascinagrossa - Castelceriolo - Litta Parodi - Lobbi - Mandrogne - S.Giuliano Nuovo - S.Giuliano Vecchio	87,818	43,06%
		203,950	100%

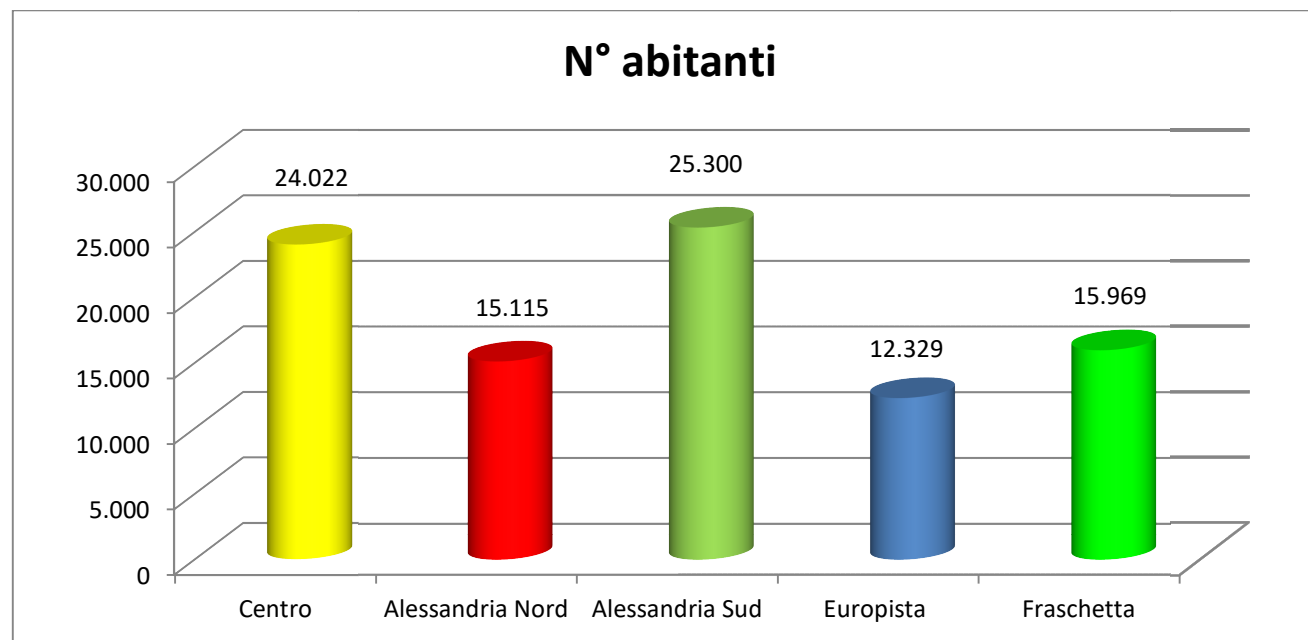


Di seguito si espone la tabella inerente alla popolazione residente, alla data del 30 giugno 2021, suddivisa per bacino territoriale:

BACINO TERRITORIALE	ABITANTI	PERCENTUALE SUL TOTALE	DENSITA' AB/KMQ
1 - CENTRO	24.022	25,9 %	11.439
2 - ALESSANDRIA NORD	15.115	16,3 %	216
3 - ALESSANDRIA SUD	25.300	27,3 %	638
4 - EUROPISTA	12.329	13,3 %	2.861
5 - FRASCHETTA	15.969	17,2 %	182
TOTALE	92.735	100 %	455

Residenti: riparto % per bacino territoriale

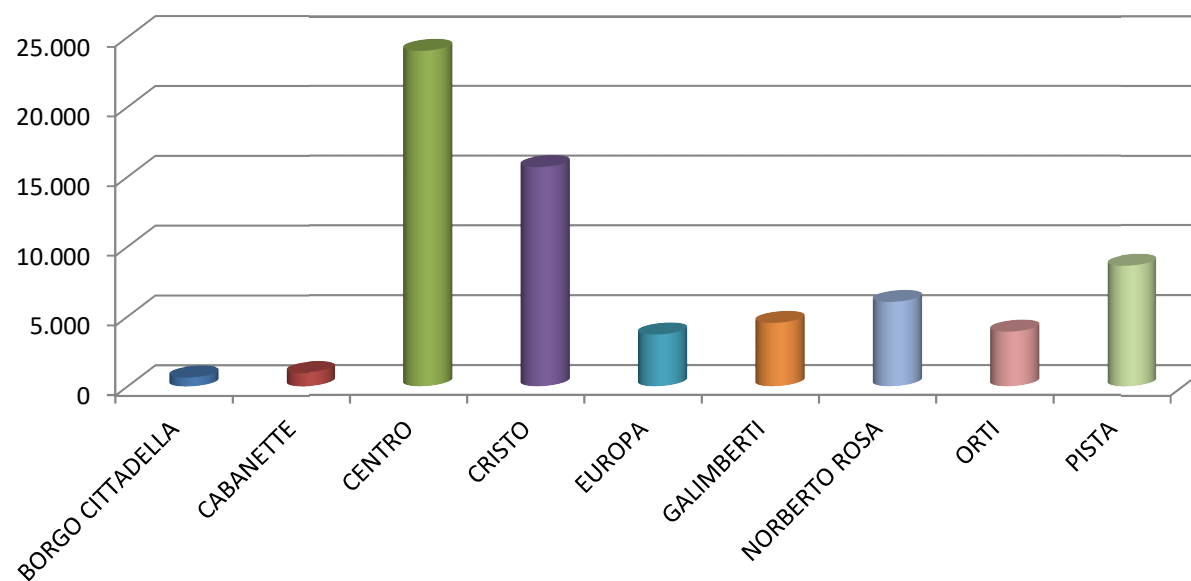




Come si evince dall'esame delle tabelle e dei grafici sopra rappresentati, la popolazione residente si concentra nei bacini di Alessandria Sud (che comprende il quartiere Cristo) e del Centro, che da soli superano il 50% dei residenti. La Fraschetta, invece, considerata la sua estensione territoriale (che rappresenta oltre il 43% dell'intera superficie del Comune di Alessandria) è la zona con la più bassa densità di abitanti/kmq (182), a fronte degli 11.439 abitanti/kmq del Centro.

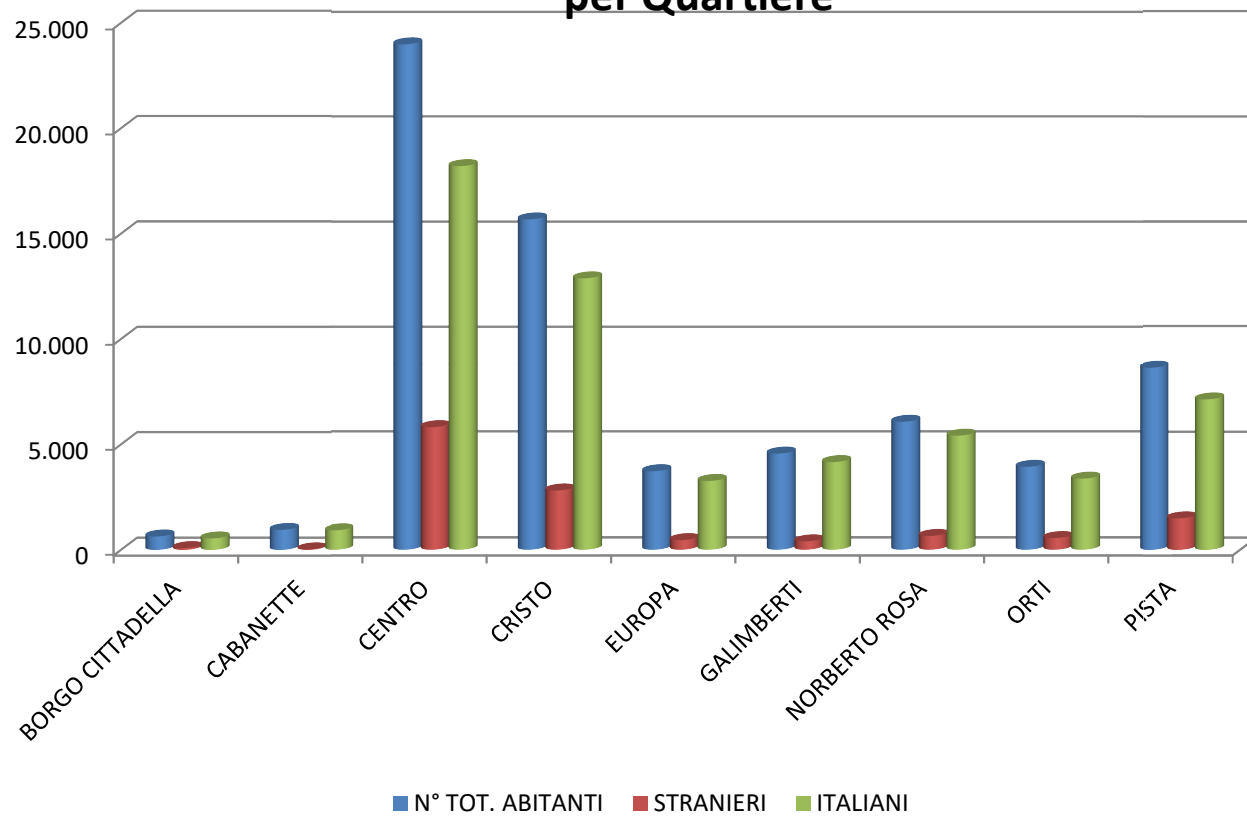
Nelle tabelle che seguono si riportano i dati della popolazione residente per ciascun quartiere e sobborgo.

Città di Alessandria - N° abitanti per Quartiere



QUARTIERE	ABITANTI	QUARTIERE	ABITANTI
BORGH CITTADILLA	645	GALIMBERTI	4.543
CABANETTE	956	NORBERTO ROSA	6.045
CENTRO	24.022	ORTI	3.919
CRISTO	15.697	PISTA	8.617
EUROPA	3.712	TOTALE	68.156

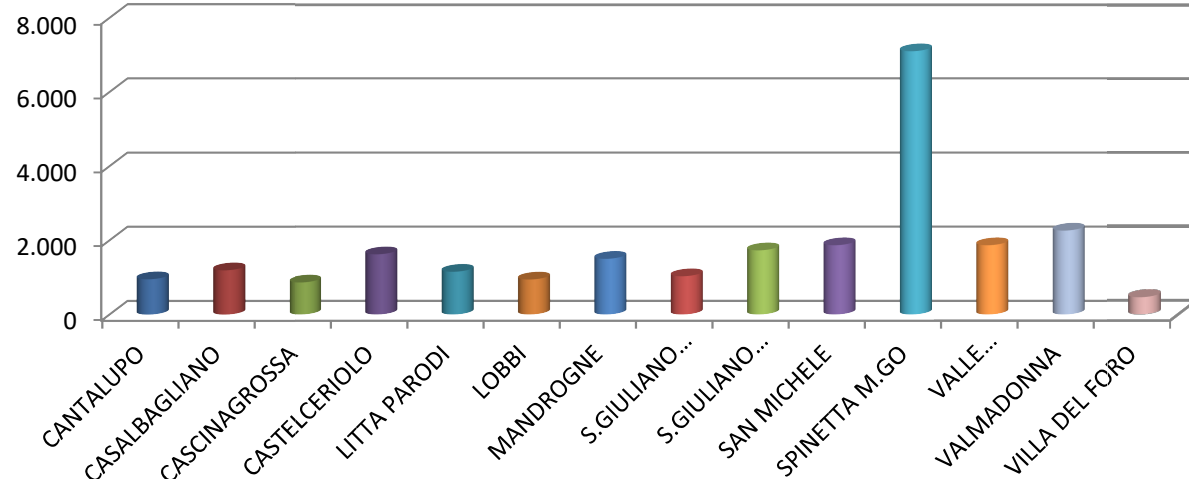
Città di Alessandria - N° abitanti (italiani e stranieri) per Quartiere



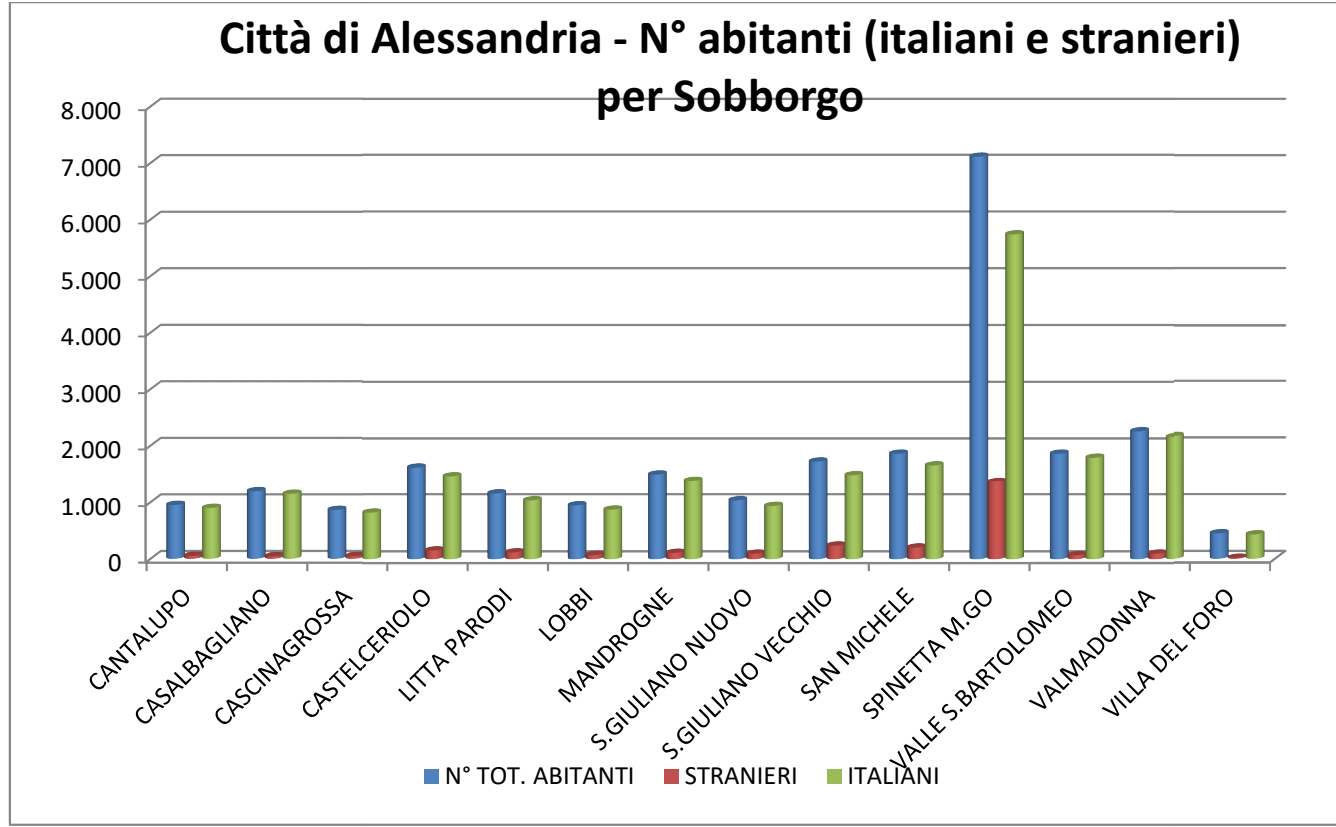
QUARTIERE	TOT. ABITANTI	ITALIANI	STRANIERI	QUARTIERE	TOT. ABITANTI	ITALIANI	STRANIERI
BORGH CITTADILLA	645	551	94	GALIMBERTI	4.543	4.142	401
CABANETTE	956	923	33	NORBERTO ROSA	6.045	5.389	656
CENTRO	24.022	18.229	5.793	ORTI	3.919	3.361	558
CRISTO	15.697	12.894	2.803	PISTA	8.617	7.121	1.496
EUROPA	3.712	3.252	460	TOTALE	68.156	55.862	12.294

QUARTIERE	TOT. ABITANTI	% ITALIANI	% STRANIERI	QUARTIERE	TOT. ABITANTI	% ITALIANI	% STRANIERI
BORGH CITTADILLA	645	85%	15%	GALIMBERTI	4.543	91%	9%
CABANETTE	956	97%	3%	NORBERTO ROSA	6.045	89%	11%
CENTRO	24.022	76%	24%	ORTI	3.919	86%	14%
CRISTO	15.697	82%	18%	PISTA	8.617	83%	17%
EUROPA	3.712	88%	12%	TOTALE	68.156	82%	18%

Città di Alessandria - N° abitanti per Sobborgo



SOBBORGO	ABITANTI	SOBBORGO	ABITANTI
CANTALUPO	955	SAN GIULIANO NUOVO	1.034
CASALBAGLIANO	1.197	SAN GIULIANO VECCHIO	1.733
CASCINAGROSSA	866	SAN MICHELE	1.871
CASTELCERIOLO	1.626	SPINETTA MARENGO	7.105
LITTA PARODI	1.155	VALLE SAN BARTOLOMEO	1.871
LOBBI	946	VALMADONNA	2.266
MANDROGNE	1.504	VILLA DEL FORO	450
		TOTALE	24.579



SOBBORGO	TOT. ABITANTI	ITALIANI	STRANIERI	SOBBORGO	TOT. ABITANTI	ITALIANI	STRANIERI
CANTALUPO	955	902	53	SAN GIULIANO NUOVO	1.034	935	99
CASALBAGLIANO	1.197	1.152	45	SAN GIULIANO VECCHIO	1.733	1.492	241
CASCINAGROSSA	866	818	48	SAN MICHELE	1.871	1.665	206
CASTELCERIOLO	1.626	1.471	155	SPINETTA MARENGO	7.105	5.736	1.369
LITTA PARODI	1.155	1.034	121	VALLE SAN BARTOLOMEO	1.871	1.800	71
LOBBI	946	871	75	VALMADONNA	2.266	2.166	100
MANDROGNE	1.504	1.391	113	VILLA DEL FORO	450	431	19
				TOTALE	24.579	21.864	2.715

SOBBORGO	TOT. ABITANTI	% ITALIANI	% STRANIERI	SOBBORGO	TOT. ABITANTI	%ITALIANI	%STRANIERI
CANTALUPO	955	94%	6%	SAN GIULIANO NUOVO	1.034	90%	10%
CASALBAGLIANO	1.197	96%	4%	SAN GIULIANO VECCHIO	1.733	86%	14%
CASCINAGROSSA	866	94%	6%	SAN MICHELE	1.871	89%	11%
CASTELCERIOLO	1.626	90%	10%	SPINETTA MARENGO	7.105	81%	19%
LITTA PARODI	1.155	90%	10%	VALLE SAN BARTOLOMEO	1.871	96%	4%
LOBBI	946	92%	8%	VALMADONNA	2.266	96%	4%
MANDROGNE	1.504	92%	8%	VILLA DEL FORO	450	96%	4%
				TOTALE	24.579	89%	11%

Per quel che concerne la natalità, dai dati seguenti si evince che, nell'ultimo decennio, il trend delle nascite è in continua diminuzione; il numero delle nascite di bimbi stranieri ha manifestato un trend oscillante intorno al 30% del totale dei nuovi nati sul territorio del comune.

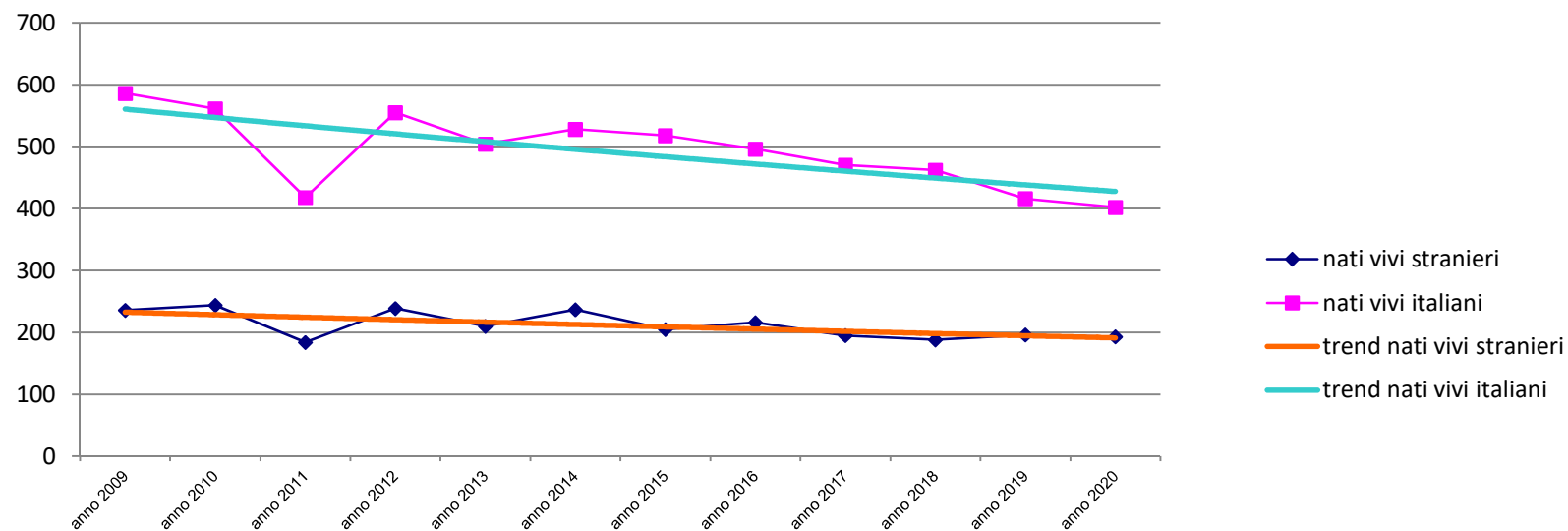
ANNO	TOT. NATI VIVI	NATI VIVI STRANIERI	NATI VIVI ITALIANI	% NATI VIVI STRANIERI	% NATI VIVI ITALIANI
2009	822	236	586	28,7%	71,3%
2010	805	244	561	30,3%	69,7%
2011	602	184	418	30,6%	69,4%
2012	794	239	555	30,1%	69,9%
2013	714	210	504	29,4%	70,6%
2014	765	237	528	31%	69%
2015	723	205	518	28,4%	71,6%
2016	712	216	496	30,3%	69,7%
2017	665	195	470	29,3%	70,7%
2018	650	188	462	28,9%	71,1%
2019	612	196	416	32,0%	68,0%
2020	595	402	193	32,4%	67,6%

I dati dei decessi, riportati nella tabella seguente, non necessitano invece di commenti, in particolare per quel che attiene al notevole incremento dell'ultimo anno, il 2020, tenuto conto degli effetti della pandemia.

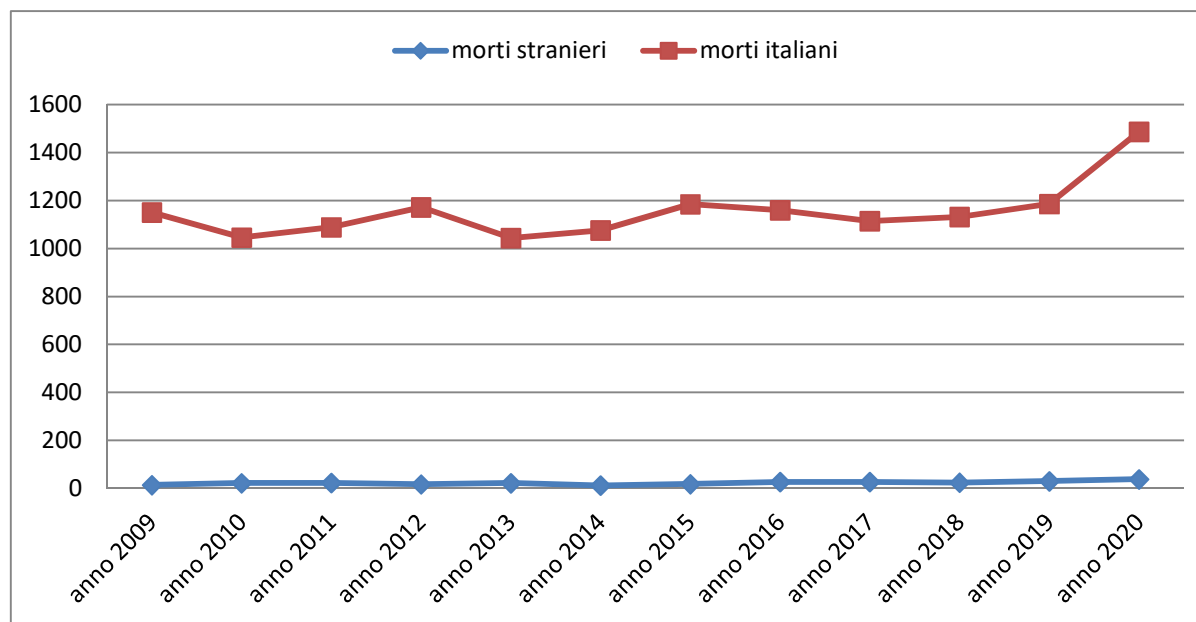
ANNO	TOT. MORTI	MORTI STRANIERI	MORTI ITALIANI	% MORTI STRANIERI	% MORTI ITALIANI
2009	1165	14	1151	1,2%	98,8%
2010	1068	22	1046	2,1%	97,9%
2011	1112	23	1089	2,1%	97,9%
2012	1189	17	1172	1,4%	98,6%
2013	1066	22	1044	2,1%	97,9%
2014	1088	12	1076	1,1%	98,9%
2015	1203	18	1185	1,5%	98,5%
2016	1187	27	1160	2,3%	97,7%
2017	1142	27	1115	2,4%	97,6%
2018	1156	24	1132	2,1%	97,9%
2019	1216	30	1186	2,5%	97,5%
2020	1525	38	1487	2,5%	97,5%

A margine, i grafici rappresentanti il trend delle nascite e dei decessi, di cui alle tabelle sopra esposte.

POPOLAZIONE RESIDENTE: TREND NATI VIVI ITALIANI E STRANIERI (in valori assoluti)



TREND DECESSI RESIDENTI ITALIANI E STRANIERI (in valori assoluti)



Gli stranieri residenti, 15.009 al 30.06.2021 – di cui 3.947 comunitari e 11.062 extracomunitari - provengono principalmente dai seguenti Stati:

